

ENCUESTA SOBRE EL CONTROL LECHERO EN CASTILLA Y LEÓN

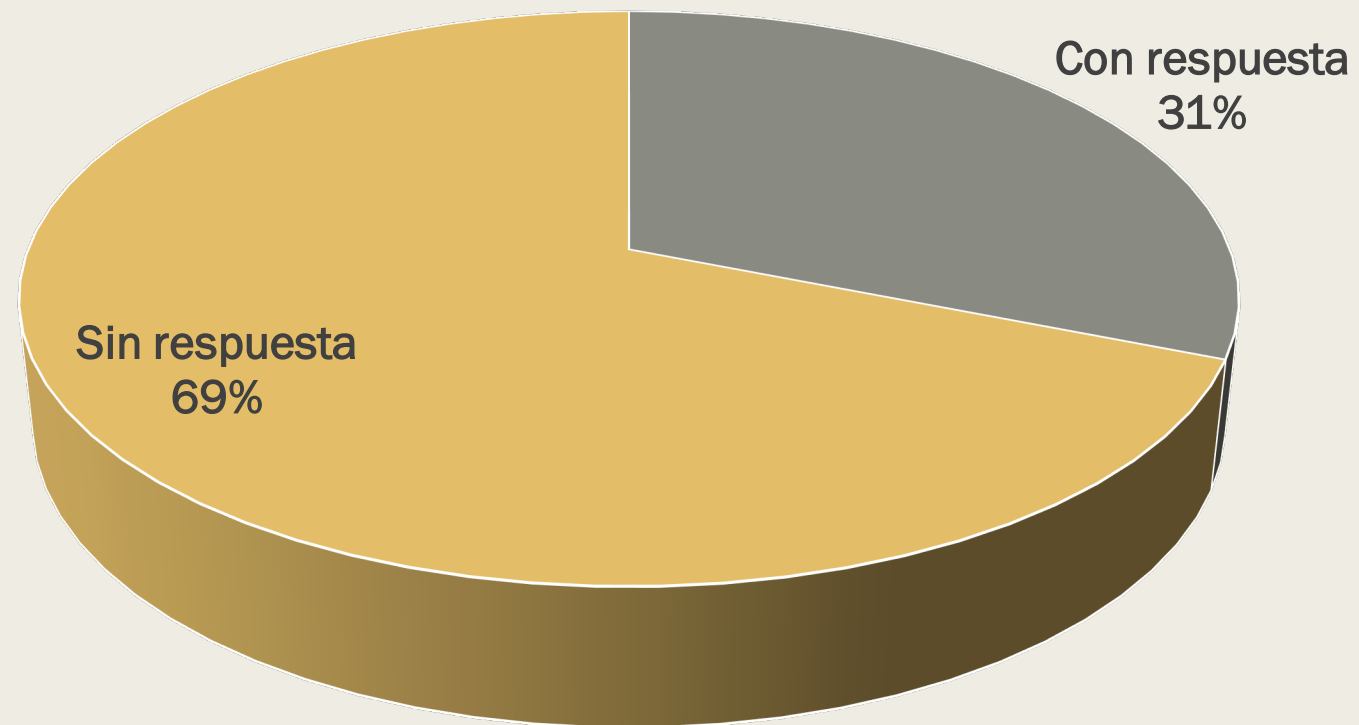
Septiembre 2022



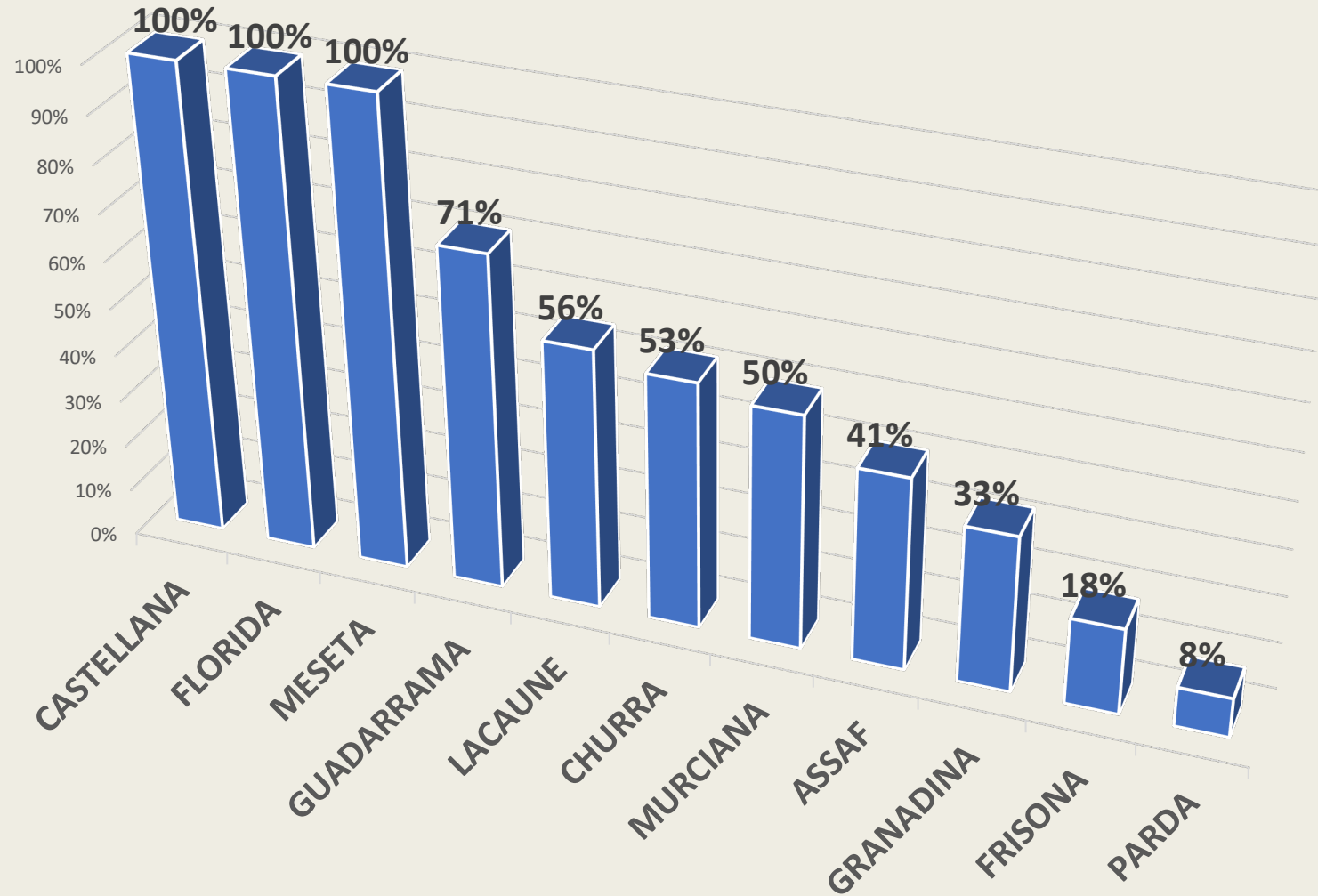
DATOS de la encuesta

- La encuesta se ha realizado entre los días 13 de julio y 13 de septiembre de 2022, mediante un cuestionario web de 10 preguntas, dirigidas a los 406 ganaderos de Castilla y León, que se encontraban dados de alta en el Control lechero, y disponían de una cuenta de correo electrónico.

Respuestas recibidas



% de respuestas por Asociación

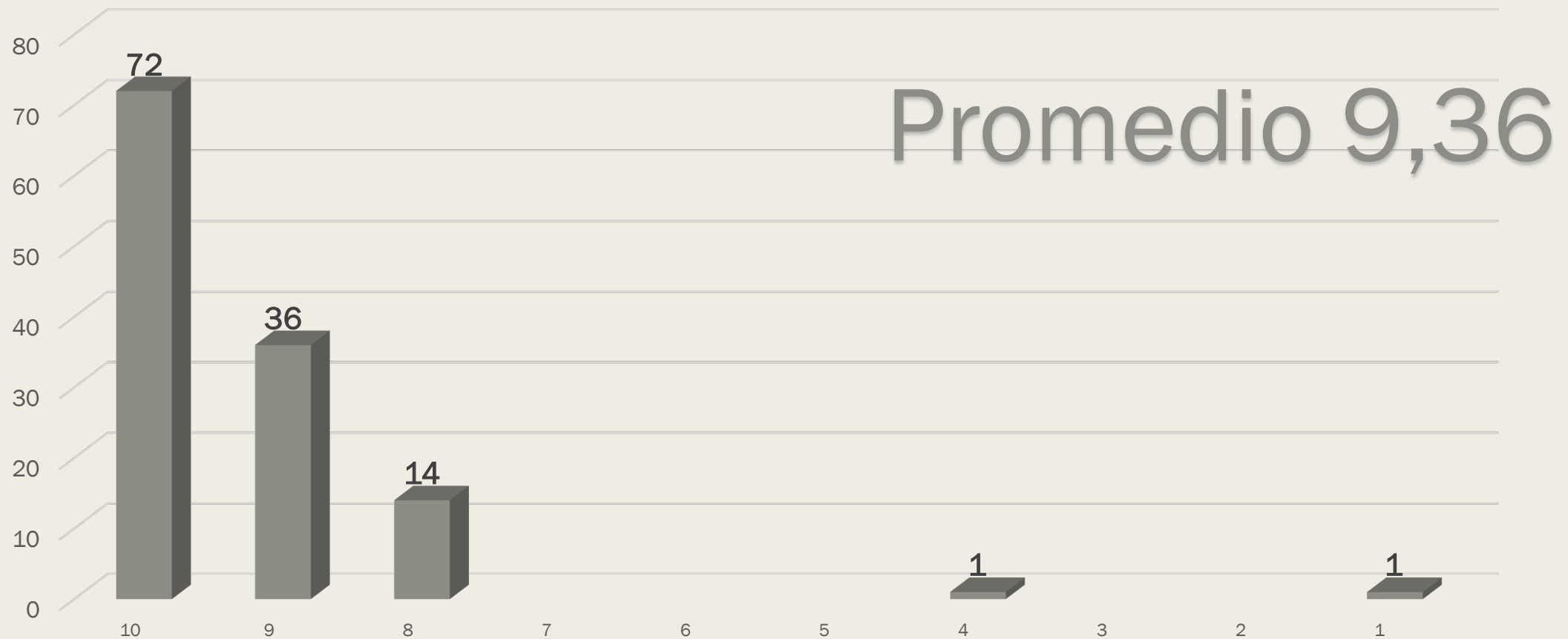


Valore de 1 a 10 la antelación con la que el controlador llega a la explotación antes del ordeño, (siendo 1 extremadamente impuntual y 10 muy puntual)

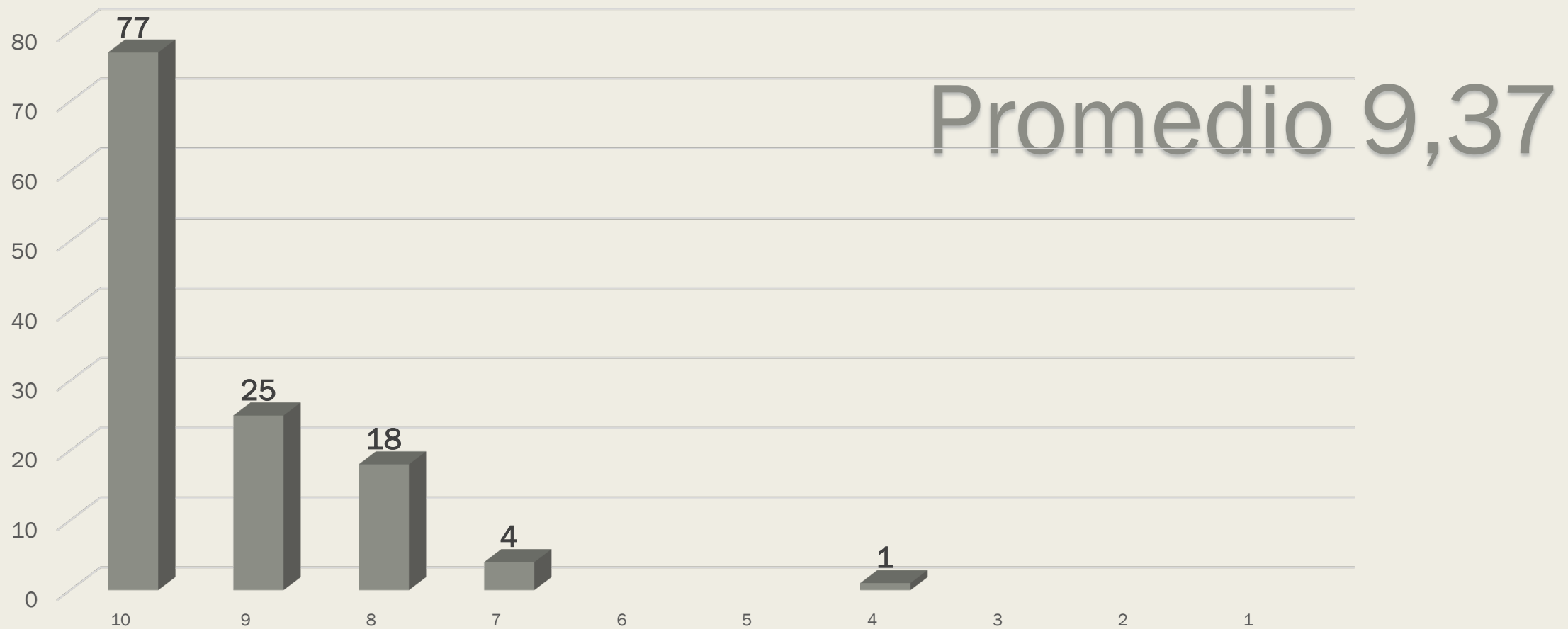


Promedio 9,7

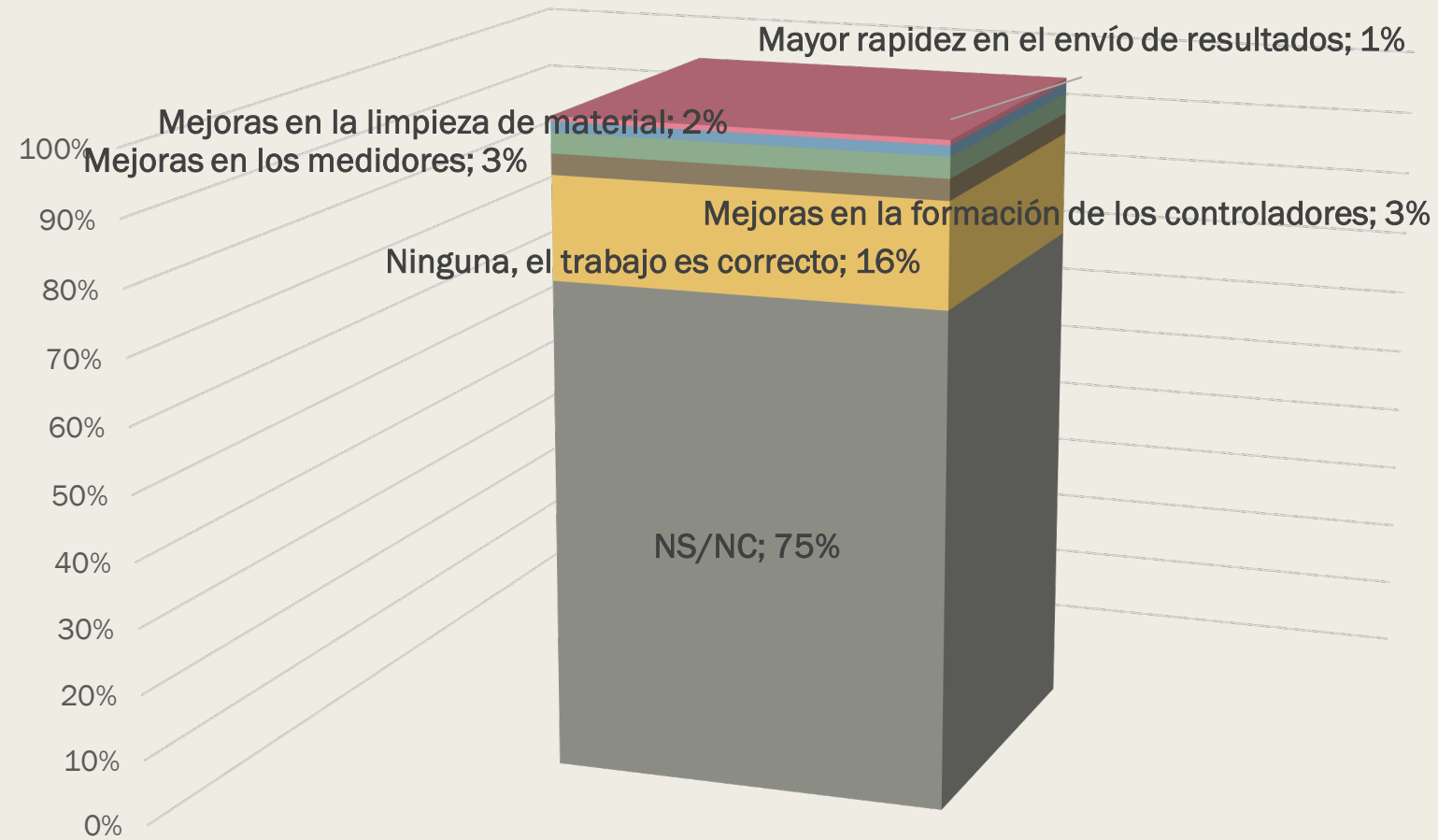
Valore de 1 a 10 el grado de limpieza, de los utensilios empleados por el controlador, (siendo 1 extremadamente sucio y 10 muy limpio)



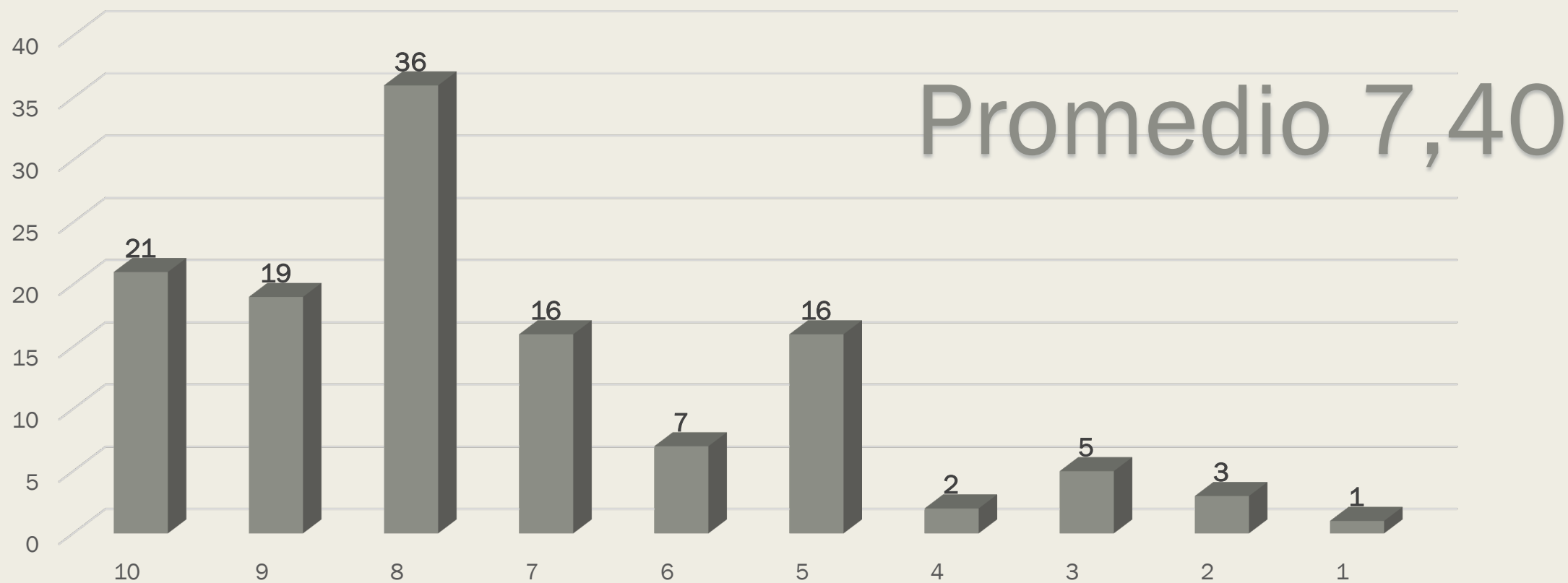
Sobre el controlador habitual que tiene asignado, valore de 1 a 10 la calidad general del trabajo que realiza, (siendo 1 pésimo y 10 excelente).



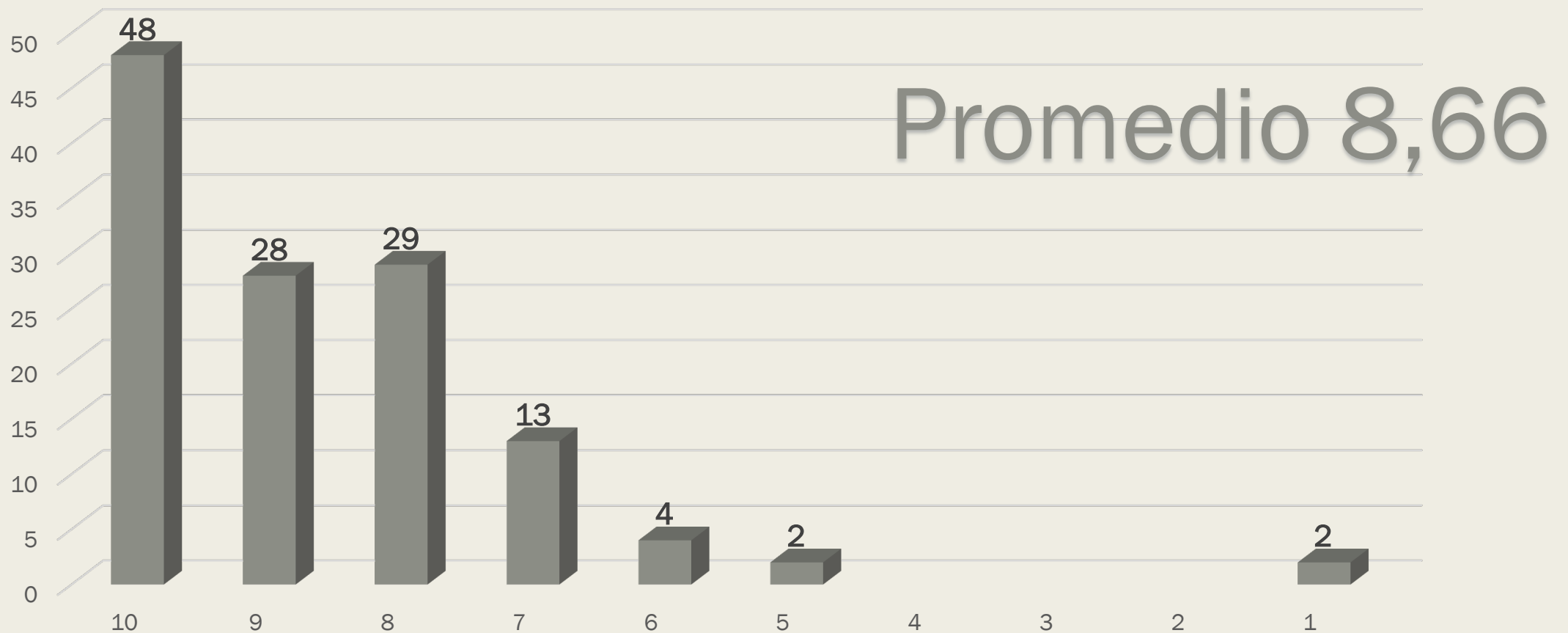
En su opinión, ¿que aspectos se deberían revisar, para mejorar la puntuación anterior?



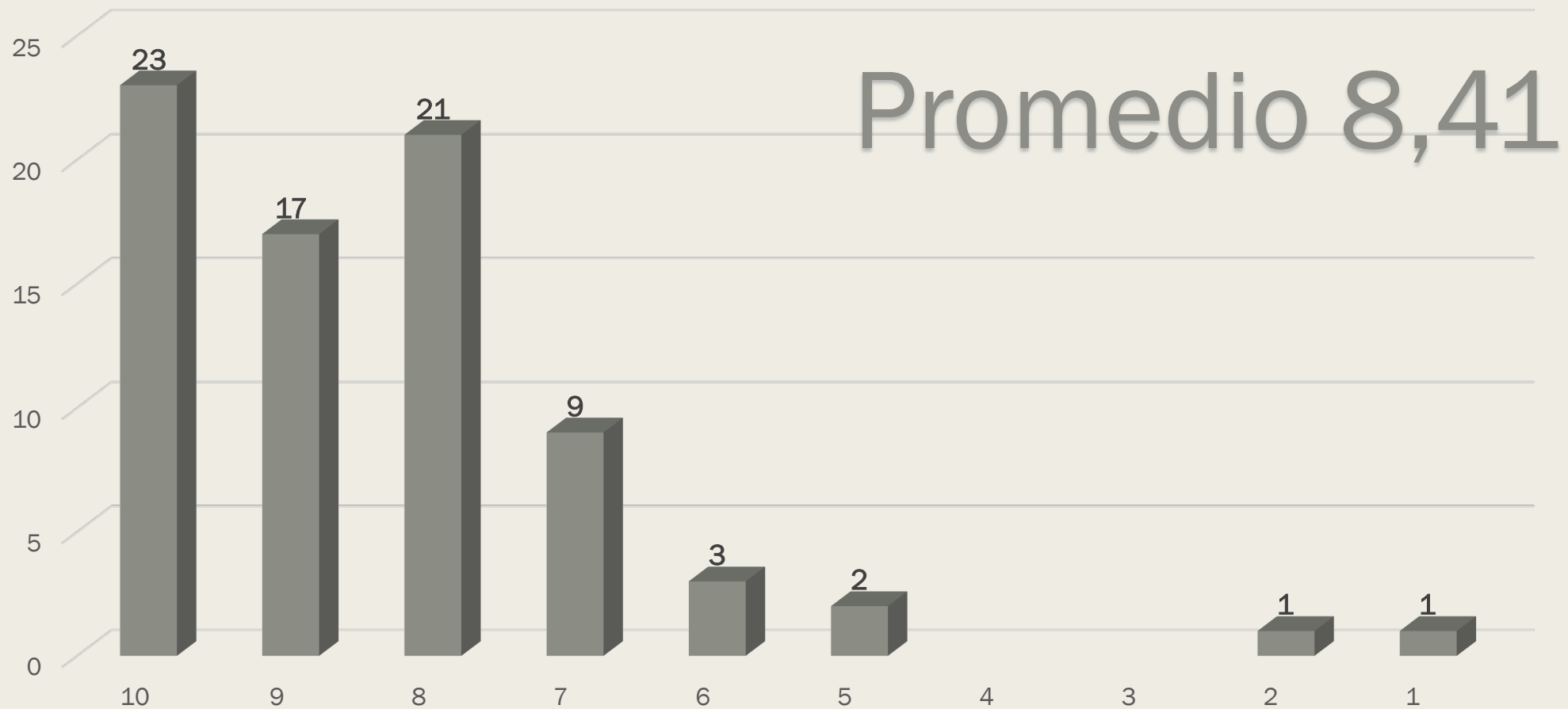
Evalúe la rapidez con la que recibe los resultados de analíticas del control lechero, (siendo 1 muy lento y 10 muy rápido)



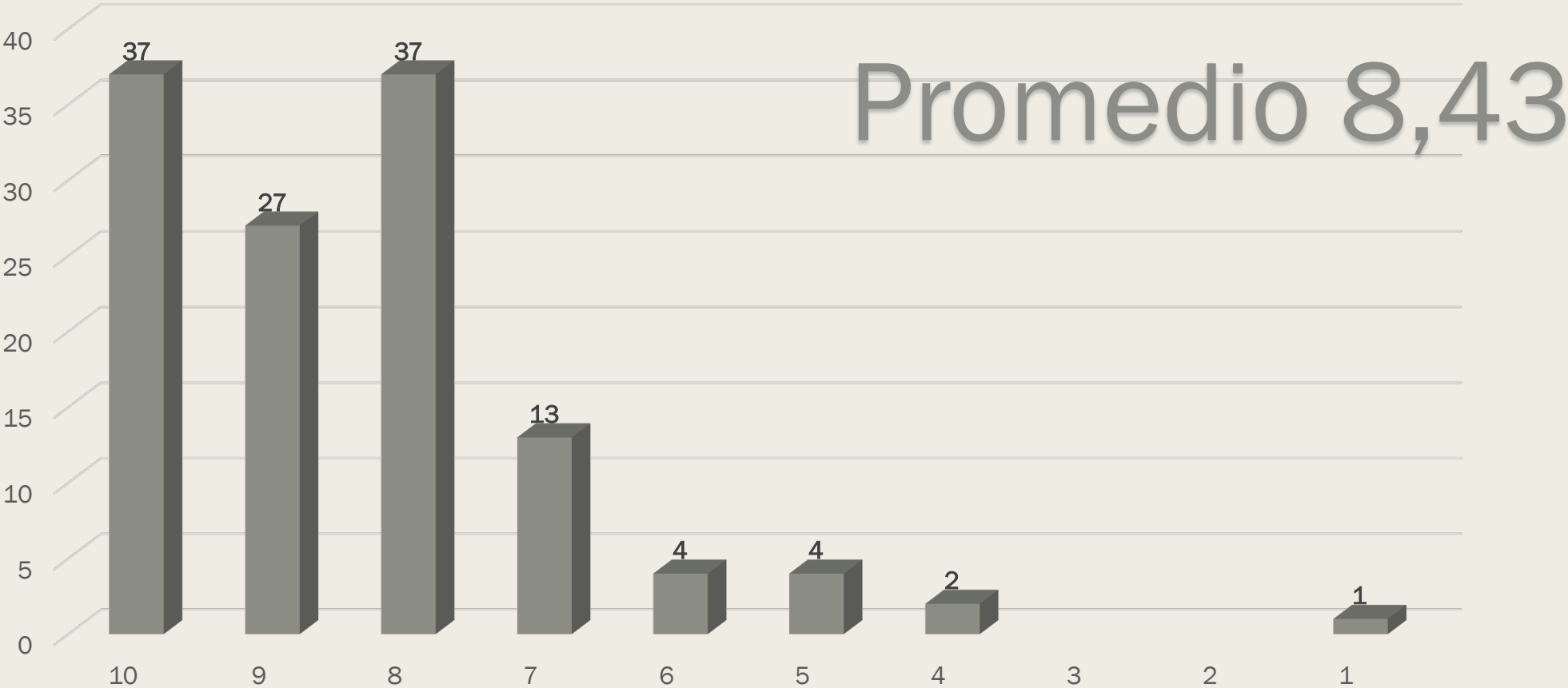
Indíquenos, su grado de satisfacción con la información que le aporta el informe de control lechero que recibe, (donde 1 es nada satisfecho y 10 muy satisfecho)



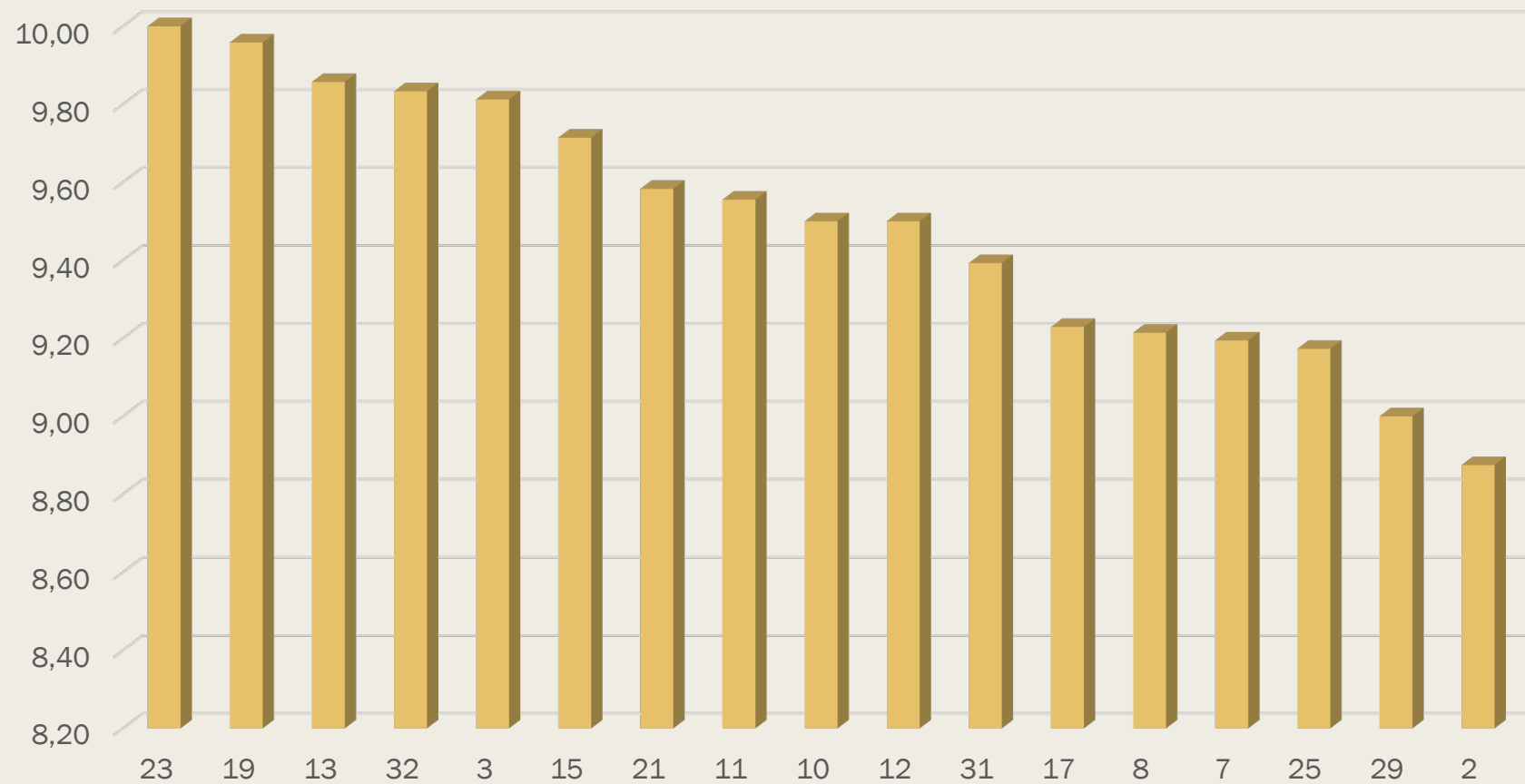
En caso de utilizar el área privada de la web www.uagcyl.es para la consulta o descarga de información, indíquenos, su grado de satisfacción con la información que le aporta.



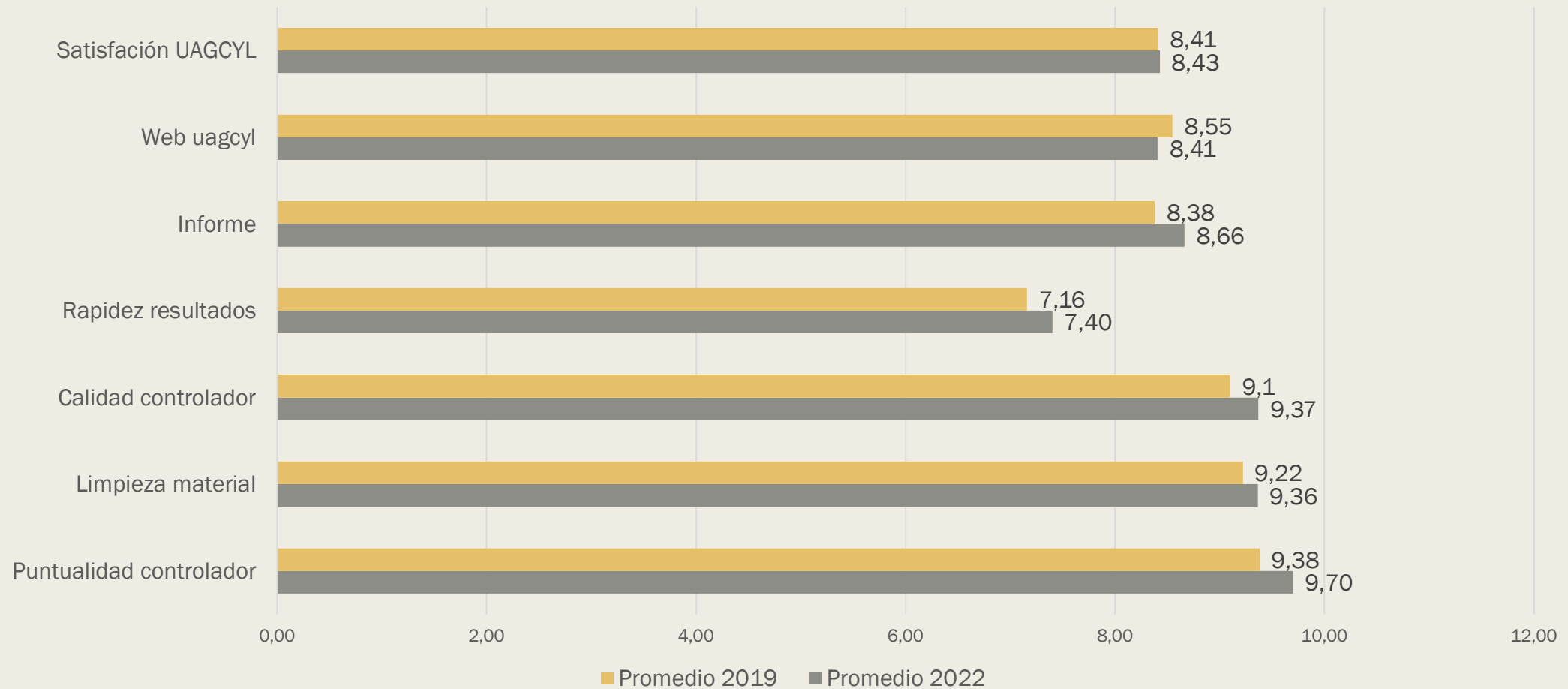
Indíquenos, su grado de satisfacción general con el servicio que le presta el Centro Autonómico de Control lechero de Castilla y León (donde 1 es nada satisfecho y 10 muy satisfecho)



Valoración promedio de los controladores



Evolución valoración encuestas 2019-2022



¿Que podríamos hacer por Vd., para mejorar su satisfacción con el servicio prestado?

Mejoras planteadas	Respuestas
Acceso al total de mis datos y medias SIN INTERMEDIARIOS	Todos los ganaderos pueden acceder a nuestra web y consultar sus datos directamente
Aumentar los días de comparativa entre la explotación y la autonomía hasta mínimo 150 días en ovejas y corderas o incluso más.	En el informe se hacen los calculos de lactaciones conforme al RD 368/2005
El valor de las muestras no coincide con el laboratorio interprofesional CYL.	No es posible comparar datos del LiCyL con los del Censyra por utilizar parametros distintos, y tratarse de muestras obtenidas en instantes diferentes
Enviar los informes en excell	Realizado desde el día 22/08/22
Formato de los datos entregados. Los grises no ayudan.	Precisamente el informe se saca a 2 colores, para distinguir bien las lineas
Informar sobre cuando tiene vacaciones para poder contratar control de vacaciones	Se informa a las Asociaciones con al menos 60 días de antelación, de las vacaciones de cada explotación
Intentar agilizar más la información del control y avanzar en el tema de los secados selectivos.	Esta información debe ser facilitada por la Asociación
Intentar que los valores de grasa y proteína fueran más reales	Entendemos que los valores son reales, y se contrastan con los recogidos del tanque
Mandarme todos los datos en papel no se manejar la web	Unicamente tenemos medios personales y económicos para enviar los informes por email
Mayor rapidez en los analisis.	Los analisis se efectuan en un tiempo razonable 4,24 días de promedio
No pagar la mensualidad correspondiente a las vacaciones del controlador	El UAGCyL no remesa cuota directamente a los ganaderos, sino a las Asociaciones.
No poner tantas pegas para la recepción de muestras	Por normativa de PRL, cada caja de muestras enviadas no deben sobrepasar los 8 kilos
Mandar el control al ganadero nada mas rapidez, para seleccionar la recría	El control esta disponible en la web, en cuanto el controlador lo envía al servidor, horas después de finalizar el mismo
Poder analizar puntualmente algun parametro como gemenes implicados en la bacteriologia	El control lechero, analiza los parametros recogidos en el RD 368/2005
Efectuar algún analisis para saber el tipo de bacterias,virus ...que causan las mamitis que afectan a la ganadería	El control lechero, analiza los parametros recogidos en el RD 368/2005
Indicar los mejores animales y recomendaciones de las futuras madres para la recría	Esta información debe ser facilitada por la Asociación
Tener más controladores para las bajas	Las bajas de trabajadores, han sido cubiertas no quedando nunca un control sin efectuarse
Valorar el precio al control en robots	El UAGCyL no remesa cuota directamente a los ganaderos, sino a las Asociaciones, teniendo en cuenta el coste real que supone cada una.
Coger muestra a todas las hembras	Se toma muestra a todos los animales que determina cada Asociación
Que los listados estén ordenados por número de oveja	Los listados en ovino van ordenados por lote, que es la preferencia mayoritariamente solicitada. En formato Excel siempre pueden ordenarse a gusto de cada usuario



UAGCYL

Centro Autonómico de Control Lechero Oficial de Castilla y León